



# STØYSKJERMING

## VEILEDNING Montering av Whisper Gabioner

VEILEDNING SKAL SKAPE INNSYN OG REFLEKSJON.  
DET ER DERFOR MULIG Å FINNE EGNE LØSNINGER.  
ALLE WHISPER GABIONER MONTERES SAMMEN VED  
HJELP AV C-RINGER: UTSTYR FOR C-RINGER LEIES UT.

---

Kvalitetsprodukter tilvirket i Europa etter Norsk  
Standard NS-EN 10223-8:2013 Galfan kl. A  
korrosjonsbelegg 95%ZN /5% Al kan brukes i  
miljøklasse C3 og C4i henhold til EN ISO 12944-2.



UNIK Wall As  
Lorents Mobjørgsvei 13  
7520 HEGRA  
Tlf: +47 482 17020  
E-post: [wetting@unikwall.no](mailto:wetting@unikwall.no)  
[www.unikwall.no](http://www.unikwall.no)

## Montering Whisper gabion

### LEVERING

Standard Whisper Gabioner består av totalt 11 stk gabion-nett. Grunnelementet består av 2 endevegger, og en midtvegg samt 4 skillevegger. Dette elementet leveres foldet og flatpakket. Videre så består whisper gabion av 2 sidevegger og 2 bunner som leveres som løse nett. Se figur 1.

Alt blir pakket på egnede paller.

Ved levering se til at all nødvendige tilbehør til montering er tilgjengelig, for eksempel c-ringer og avstandstenger (krokstenger).

### MONTERING

For denne type montering bør man bruke c-tinger istedet for spiraler. Vi leverer Standard Whisper Gabion umontert for montering på byggeplass. Grunnelementet er satt sammen med c-ringer slik at disse nettene henger sammen.

#### TRIN 1

Fold ut grunnelementet slik som vist på tegning figur 2.

#### TRINN 2

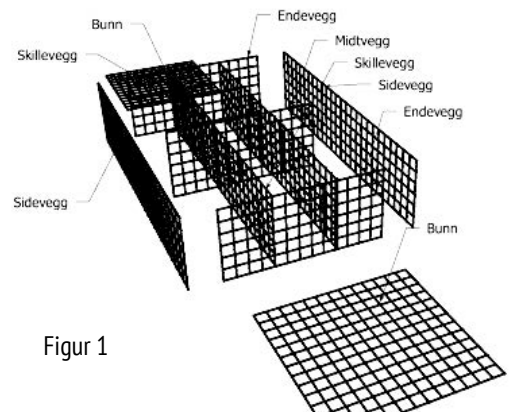
Bruk c-ringer i annenhver rute for å feste sideveggen på hver side. Husk at de horisontale trådene på sideveggene skal være på innersiden.

#### TRINN 3

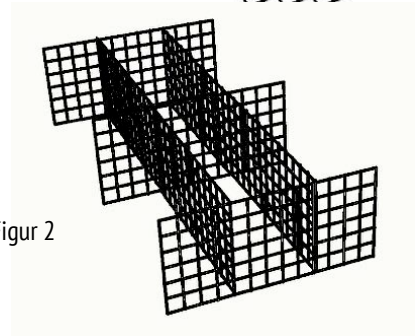
Legg på bunnen på toppen av grunnelementet og fest med c-ringer i annenhver rute i randsonen. (ikke nødvendig å feste bunnen til skillevegger)

#### TRINN 4

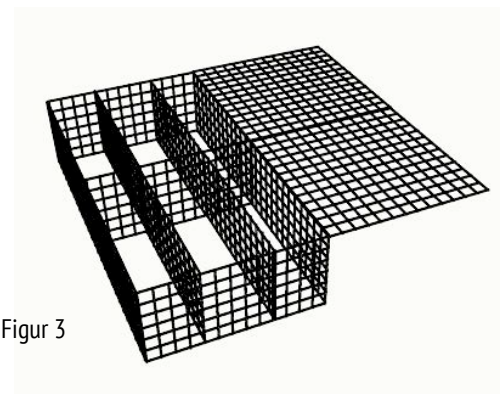
Snu så hele gabionen 180 grader rundt slik at bunnen blir på undersiden. Sett på plass PE-plater eller fiberduk på innersiden av skilleveggene før avstandstag i 1 meter lengde forbinder begge ytterveggen, 2 stk midt i hvert kammer. Mellom yttervegg og skillevegg settes et 0,3m stag midt i gabionkammeret.



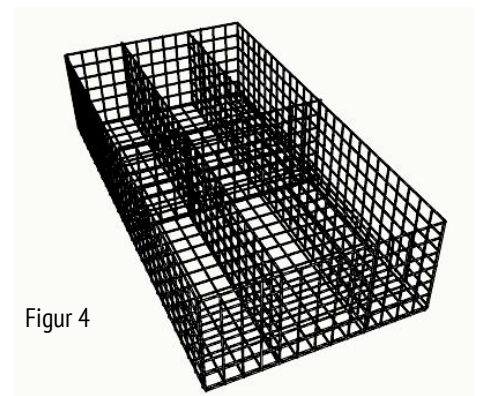
Figur 1



Figur 2



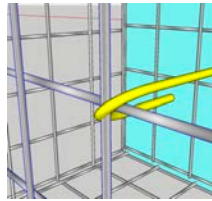
Figur 3



Figur 4

### KLARGJØRING FØR FYLLING

Legg merke til hvordan stagene skal plasseres i krysset av ståltrådene. Se figur 5.



Stagene har til hensikt å stive opp gabionveggene ved fylling av stein/løsmasse.

Nå er gabionene klar for fylling

### FYLLING

Før man starter fylling gabionene setter man opp og kobler sammen en hel rekke. For å koble sammen bruker man c-ringer i annenhver rute.

Man kan fylle ytterkammeret med gravemaskin. For å få en tiltalende overflate kan man håndplassere flatsiden av steinene mot ytterveggen. Mest effektivt er det å fylle alle ytterkammer i rekken.

#### TRINN 1

Fyll alle ytterkammer med stein til halv høyde. Steinfraksjon 64mm - 120mm, 50% fraksjon 75mm - 90mm anbefales. Håndlegger man stein slik som nevnt over kan man bruke fraksjon 20-120mm. Se figur 7

#### TRINN 2

Deretter fyller man ytterkammer helt opp til underkant gabionveggene. i hele rekken.

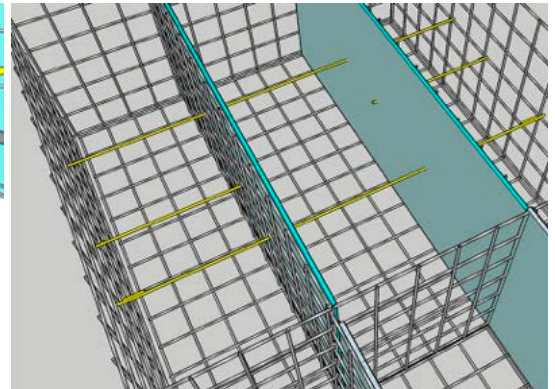
#### TRINN 3

Man begynner med å fylle det midterste kammeret først med sand/grus 0-22mm til ca. halv høyde. Til slutt fyller man helt opp med sand og avretter i hele gabionenes bredde før man setter neste høyde. Se figur 8

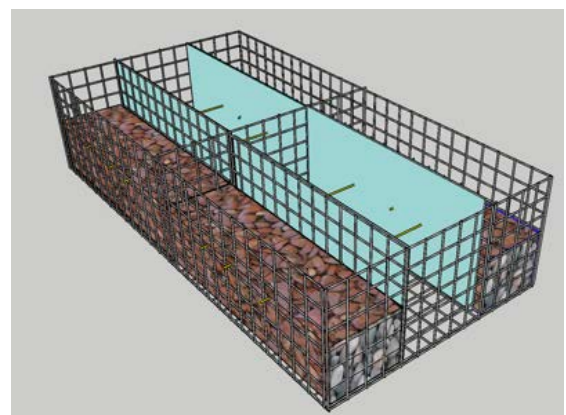
#### TRINN 4

Neste høyde festes til underliggende gabion med c-ringer i annenhver rute i yttervegger. Maks høyde vil være avhengig av vindlast. 4 meters høyde vil normalt være akseptert. Se figur 9

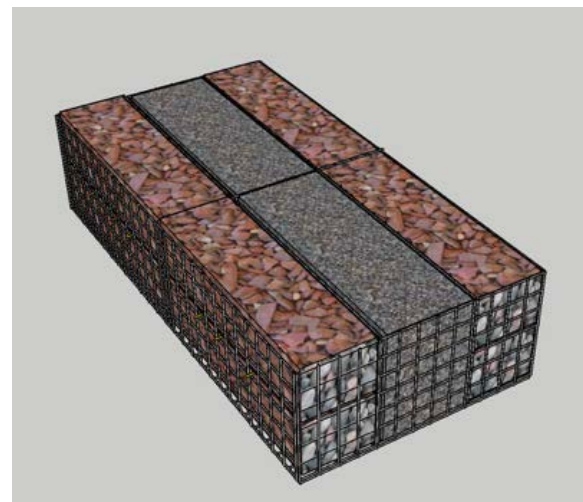
Figur 5



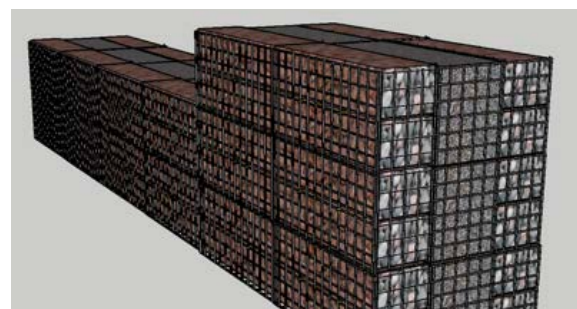
Figur 6



Figur 7



Figur 8



Figur 9