

# Montering av Gabioner

## Standard Levering

Standard Gabions leveres i flate pakker på paller. Gabionen foldes sammen i paneler bestående av Bunn, Front, Bak, Løkk, Ender og Midtpanel, se figur 1.

Ved levering se til at all nødvendige tilbehør til montering er tilgjengelig, for eksempel festeklemmer, plaststrips og avstandstenger (krokstenger). Man kan velge om man vil bruke spiraler eller klips for montering. Bruker man klips (C-ringer) bør man ha verktøy for C-ringer. Dette kan kjøpes hos oss.

## Standard Montering

Gabionene er delvis forhåndsmontert med klips eller c-ringer som vist på tegning for raskere montering. Fra fabrikken er alle paneler bundet sammen med klips. Brett ut alle gabionpanelene som vist i Figur 1.

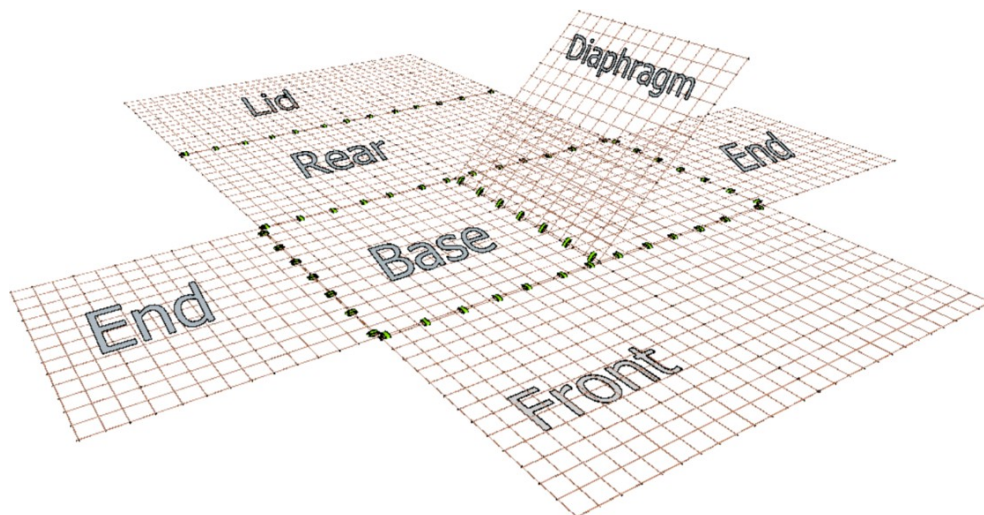


Figure 1

Fest deretter fronten, begge ender, midtpanel og bakpanel og bind dem sammen ved hjelp av plaststrips i øvre rute slik at alle panelene er bundet sammen som vist på fig. 2. I figur 3 har vi vist kabelstripset på toppruten.

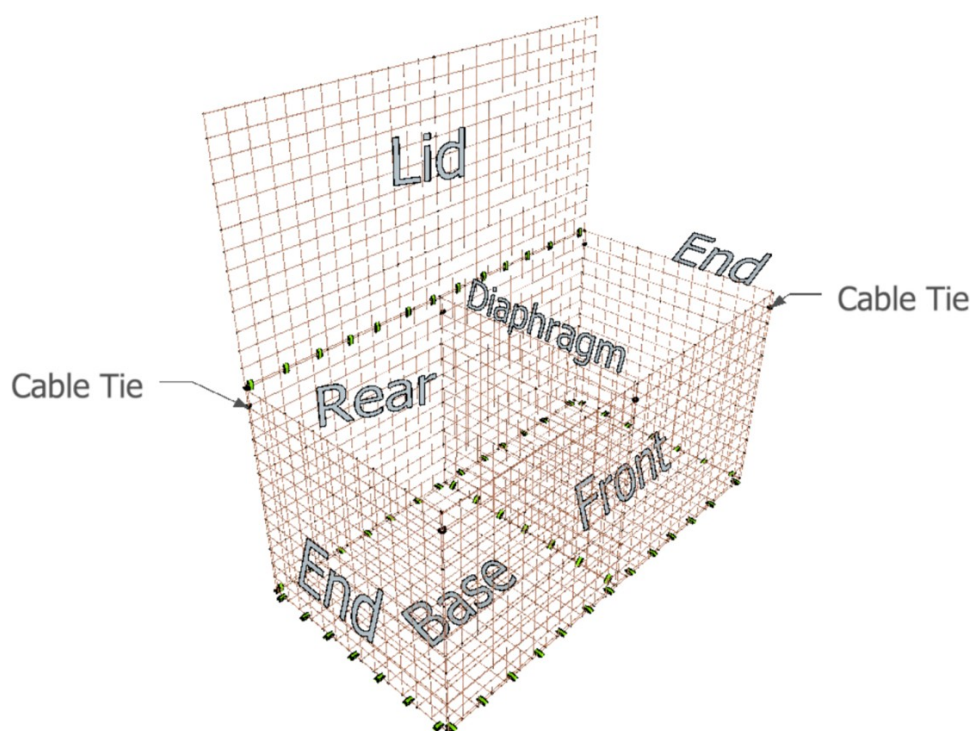
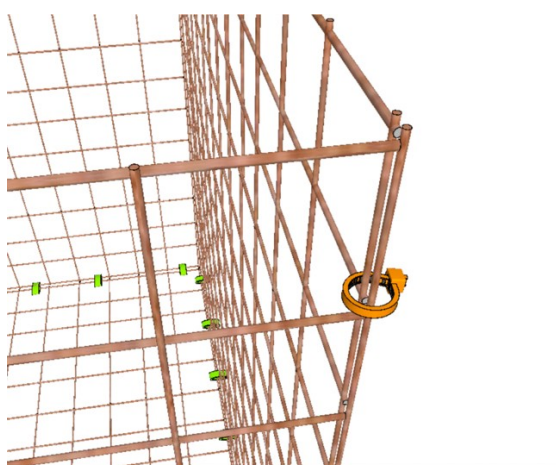


Figure 2



Figur 3

Neste trinn er å bruke eventuelt spiraler (rødt) / C-ringer (grønt) for å fullføre sammensatte vertikale skjøter, se fig 4 som viser installasjon av vertikale spiraler og fig 5 som viser C- ringsystemet. Ved murer høgere enn 3 meter C-ring i hver vertikale rute.

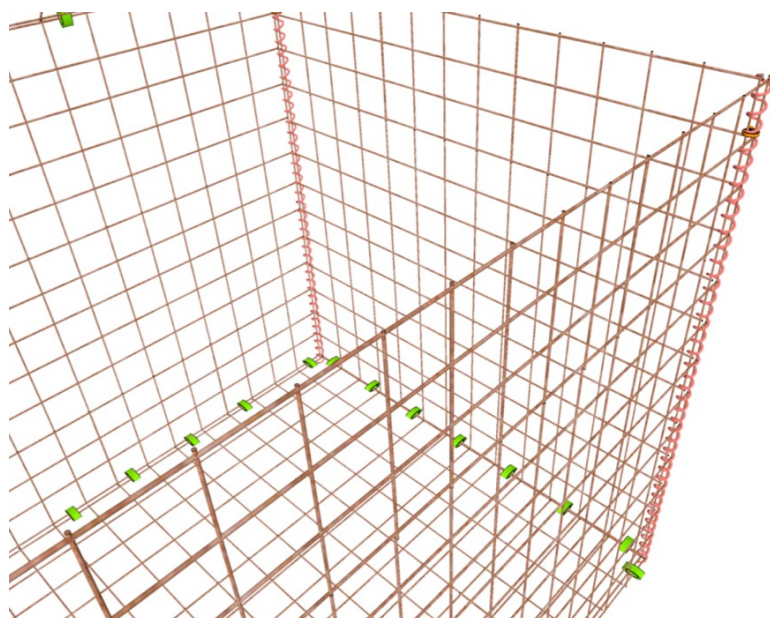


Figure 4

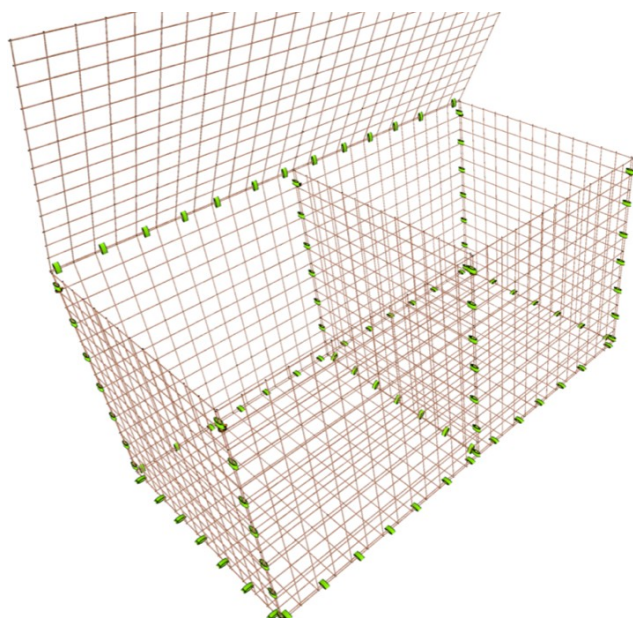


Figure 5

Hvis man har valgt å kjøpe klips (også kalt C-ringer) i stedet for spiraler, selger vi luftdrevet utstyrt eller klipsemaskin. Du kan kjøpe verktøyet (se figur 6) fra UNIK Wall As ved bestilling. C-ringene er festet til de vertikale skjøtene som vist i fig. 5, i lokket trenger du vanligvis klemme i hvert tredje nett.



Figure 7



Figure 6

### Fylling av gabion

Ved fylling av gabioner utføres vanligvis håndplassering med flate steiner mot frontpanelet for å gi en mer tilpasset overflate. Resten av steinfyllingen utføres forsiktig med gravemaskin. Det er imidlertid viktig å sikre at hulrom er fullstendig fylt opp og at alle hullene er fylt med stein.

Fyllingen av stein skjer i en tredjedel av høyden av gangen, og høydeforskjellen mellom fylt stein, på begge sider og midtpanelet, kan bare være en tredjedel av høyden. Se figur 5. Hvis gabion er 0,7 m høy eller mindre, fyll halvparten av høyden i stedet for tredje høyde.

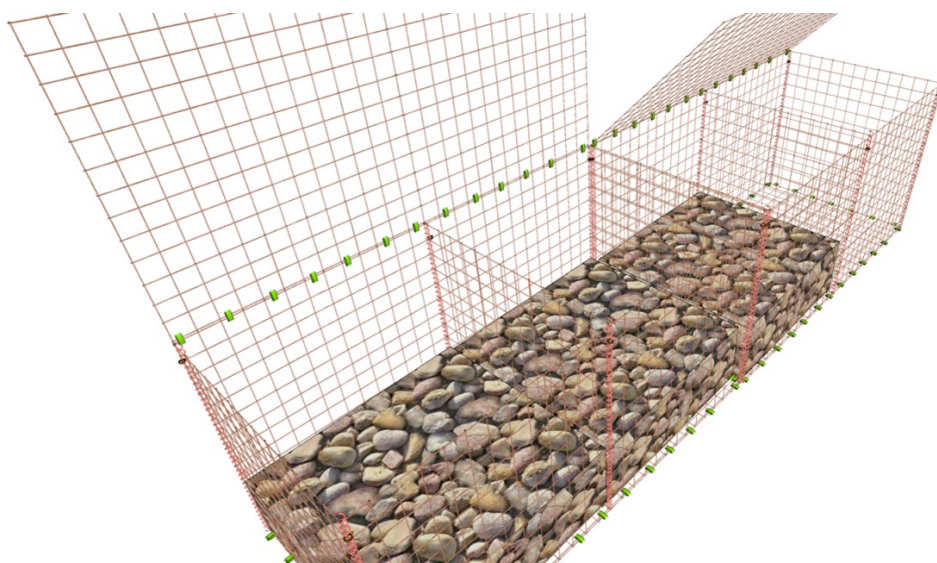
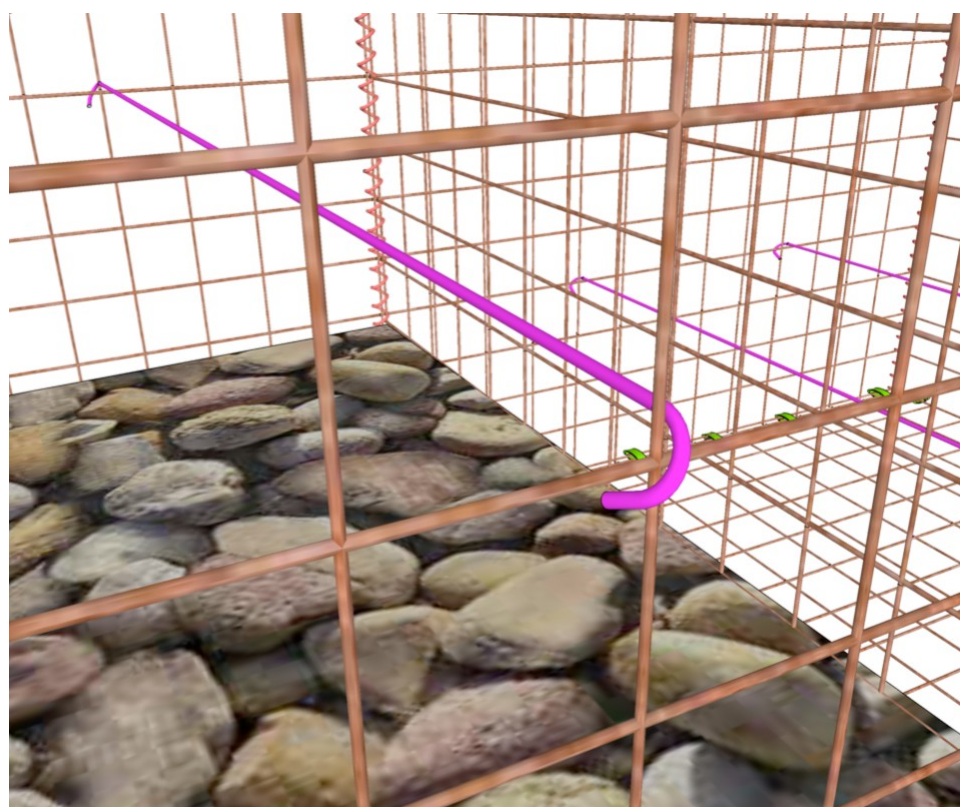
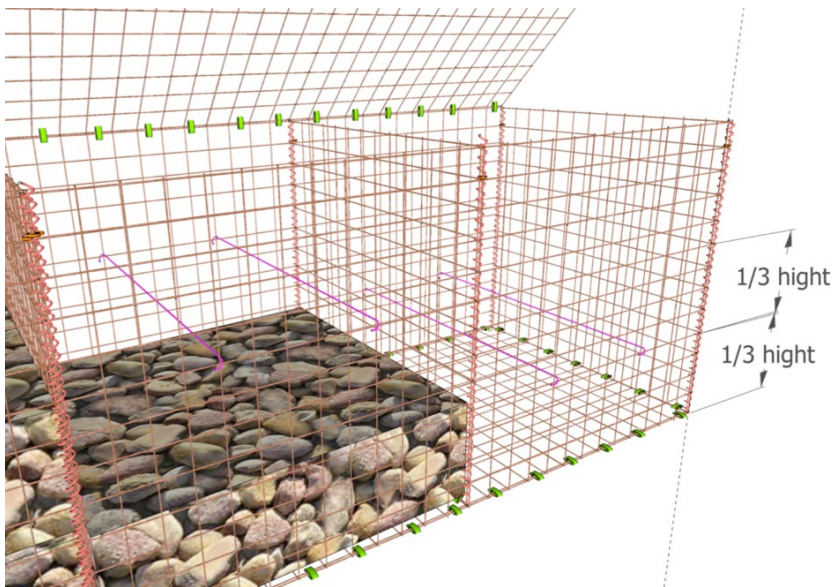


Figure 8



Figur 9

For avstivning av frontpanelet er et strammestag (krokstang), se figur 9 montert fra bakpanel til frontpanel. Hvis du installerer gabioner med høyde  $\geq 0,7$  m, er båndene plassert på  $1/3$  og  $2/3$  av total høyde, se figur 10. Ved gabionhøyde  $0,7$  m er det behov for avstivningstag i halv høyde. I horisontal retning er stagene plassert i en avstand på 4 ruter, se figur 10. Avstivningsstaget monteres på plass enten før eller etter fylling med stein i henhold til figur 8.



Figur 10

Når man bygger høye murer, kan du bruke en slags midlertidig form / ekstra støtte til frontpanelet ved fylling slik at gabion holder form.

Fyll gabionene som vist på fig. 11 bruker 4 avstivningskroker i hver gabion korg.

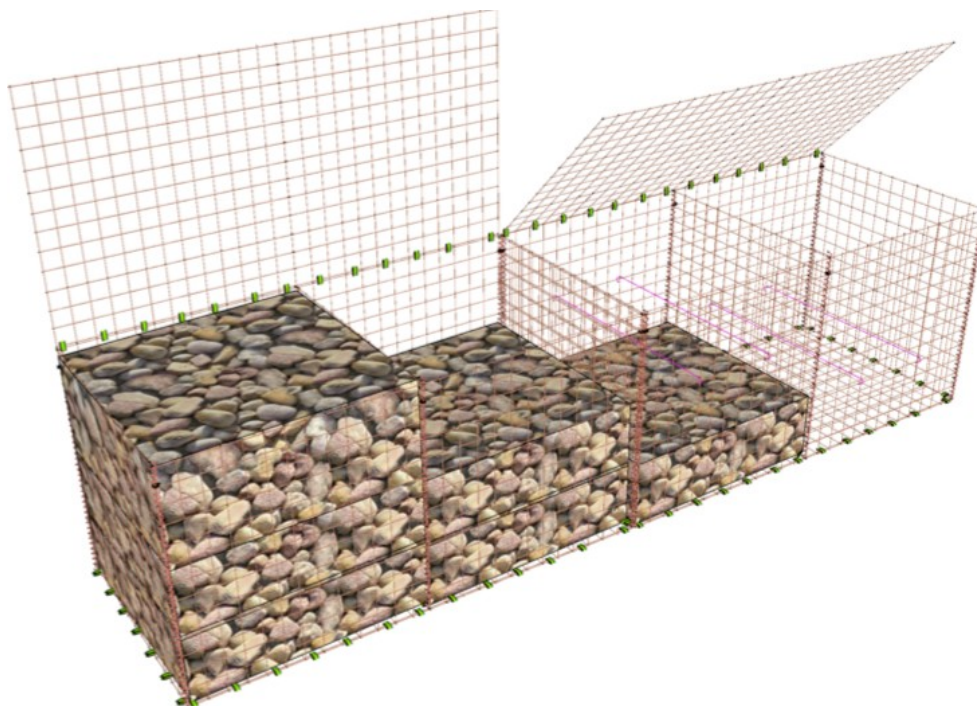


Figure 11

Når gabionkorgen er fullt oppfylt, festes lokket med klips /C-ringer eller spiraler til toppen av enheten, som vist på figur 11. Spiraler eller C-ringer skal festes langs hele lengden på horisontale kanter inkludert midtpanelet, se figur 12.

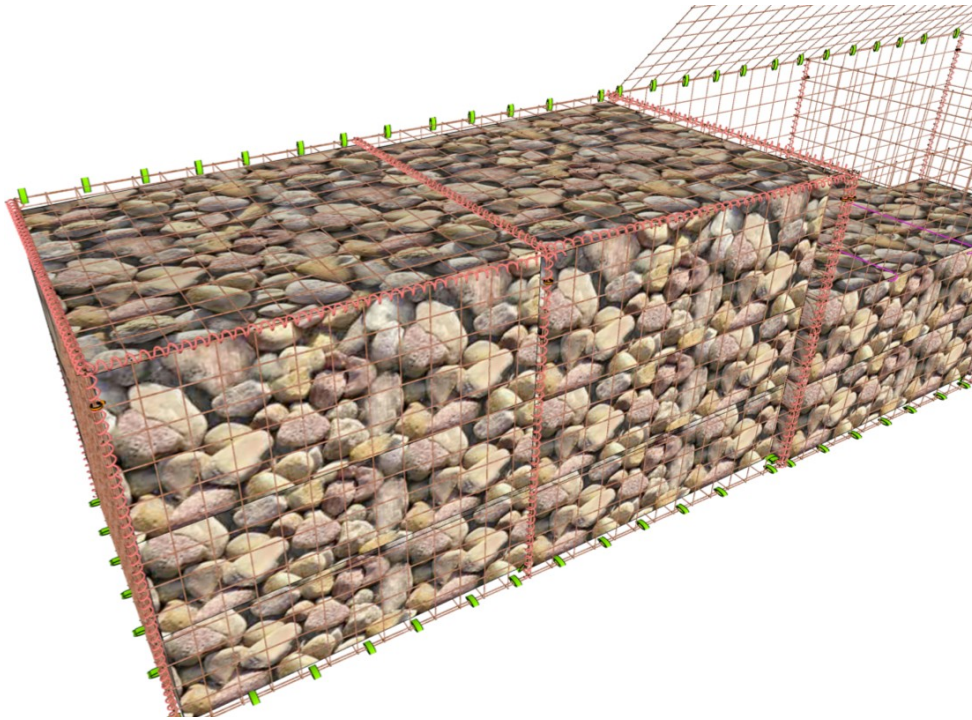


Figure 12

### Fylling bak gabionen

Bakfylling inntil bakveggen på gabionen skal gjøres i henhold til vegvesenets kompresjonsstandard, og materialet skal komprimeres med et lett kompresjonsutstyr. Et lag av geotekstil (ikke-vevd stoff) skal plasseres langs baksiden av bakveggen med 30 cm overlapp for å hindre materialmigrasjon inn i muren dersom fraksjonen er mindre enn det som er fylt i gabionen.

### Sluttkontroll

Etter ferdigstilling av arbeidet må visuell inspeksjon gjøres for å kontrollere at:

- Gabionmuren følger den buede linjen og den projekserte høyden med eventuell inntrapping og at det ikke er store hull på forsiden.
- Alle skjøter eller koblinger er riktig utført uten svakheter.
- Ingen skade på maskrutene eller på korrosjonsbeskyttelsen. Skadet panel skal repareres med ekstern klipping med nett og klips / C-ringer som dekker den skadede overflaten og bindes til ubeskadiget nett.

**Er det noen spørsmål eller andre usikkerheter under installasjonen er du velkommen til å ringe oss på +47 48217020 og Jan R. Wetting på telefon +47 48217020**